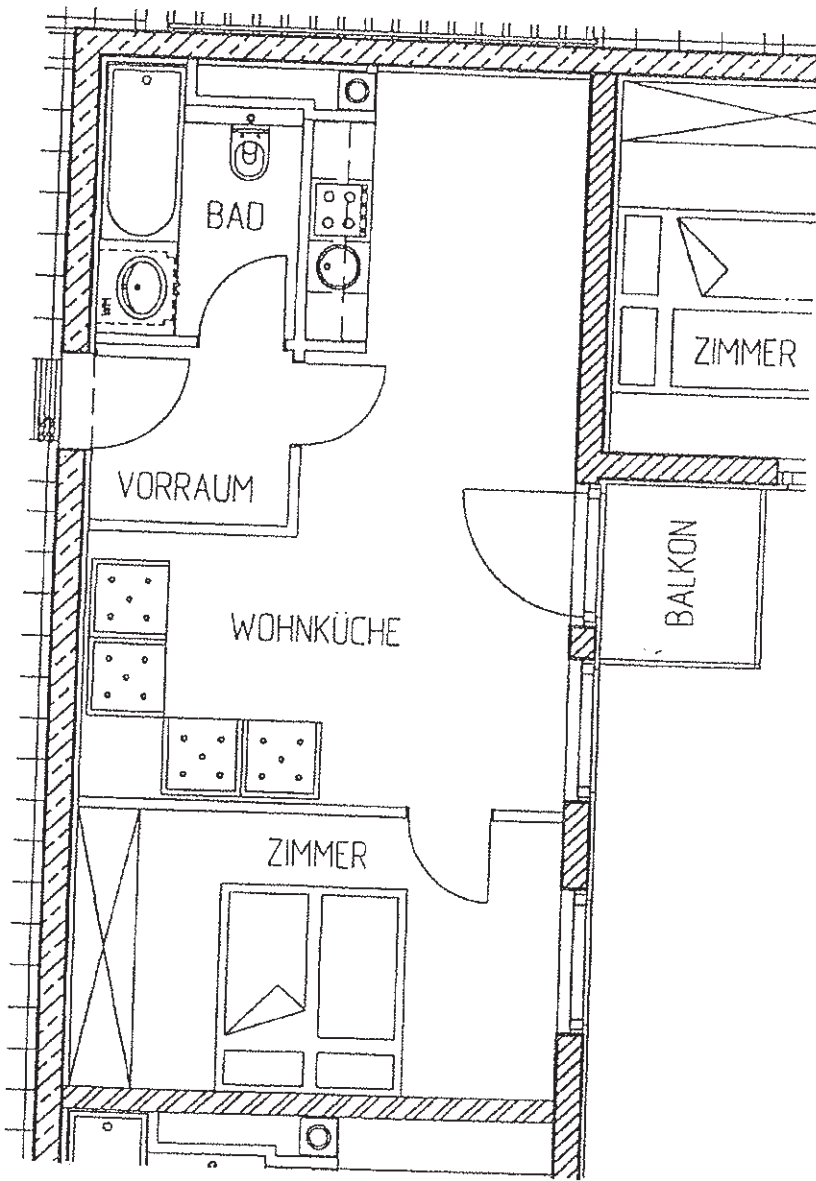


13., Speisingerstrasse 57-61

2.Obergeschoss Top 35

Nutzfläche 44.44 m²
Balkon 2.63 m²

Stand 18.02.2000



Die dargestellte Möblierung - ausgenommen Badewanne, Waschtisch, WC und Küchenszene - ist nicht Bestandteil des Lieferumfanges.
Die bekanntgegebenen Raum- und Wohnungsgrößen entsprechen dem derzeitigen Stand der Planung.
Die detaillierten aktuellen Flächen sind der feztigüftigen Topographie zu entnehmen.